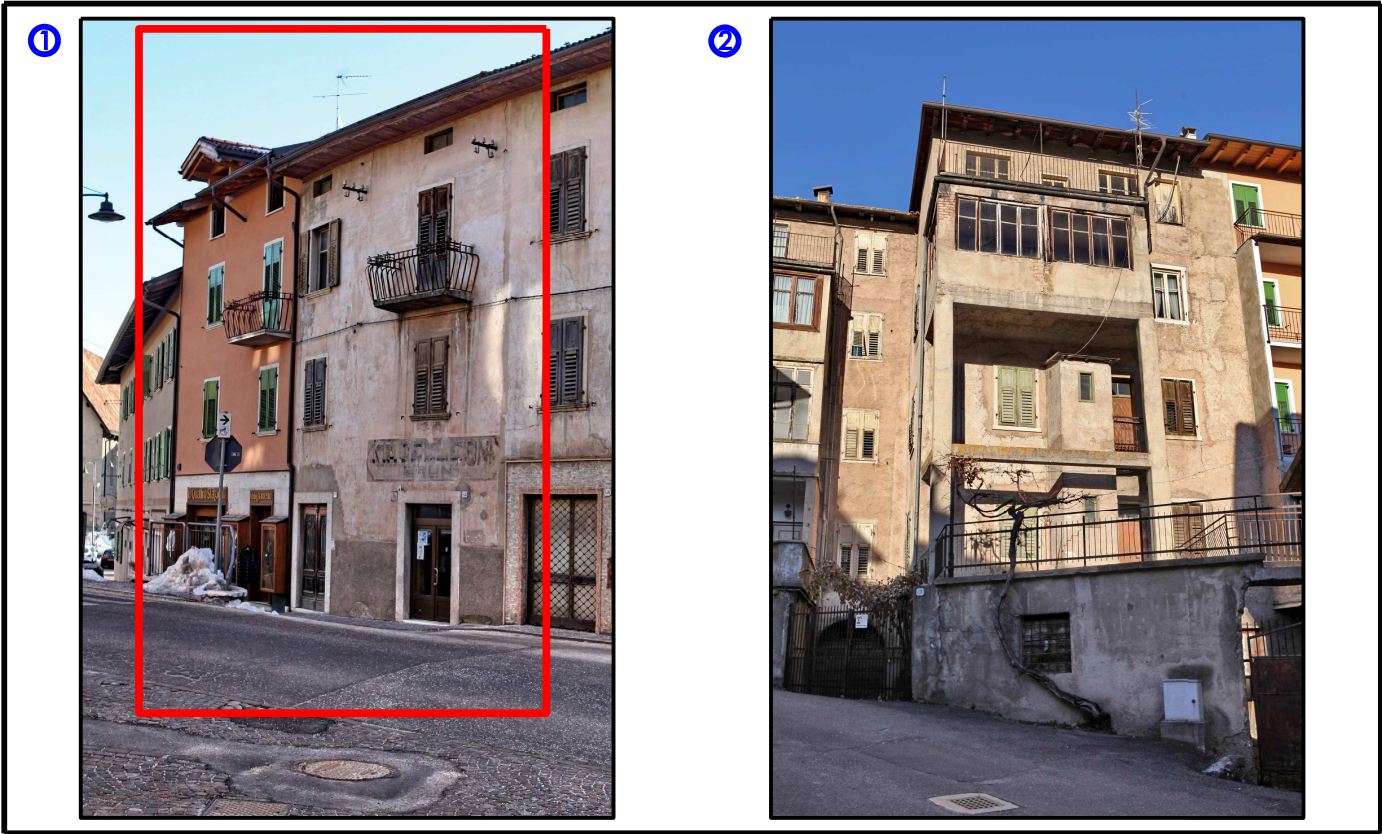


VILLE D'ANAUNIA

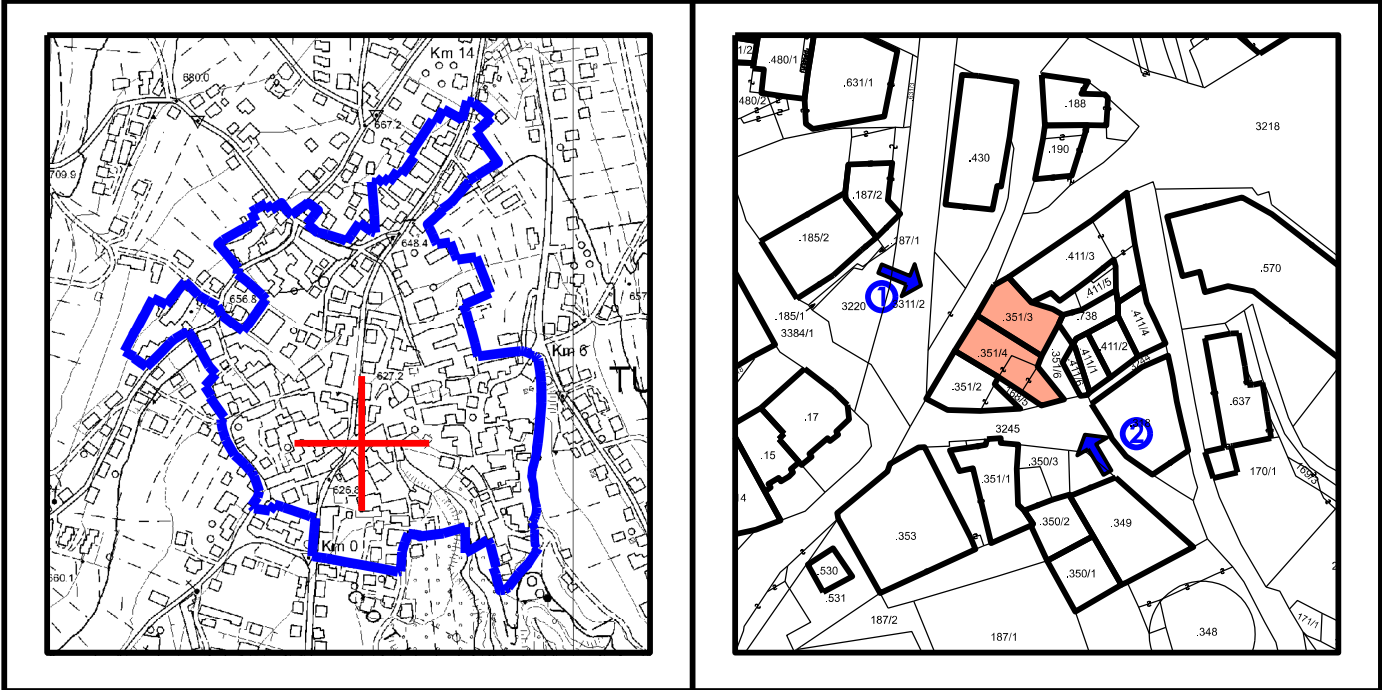
PRG - 2018

SCHEDA NUMERO EDI_276		F.M. 21	P.ED. 351/3-351/4
COMPENSORIO	VAL DI NON	DATA DEL RILIEVO	2018
COMUNE AMMINISTR.	VILLE D'ANAUNIA	RILEVATORE	Arch. Giorgio Pedrotti
COMUNE CATASTALE	TUENNO	CATEGORIA DI PRG PRECEDENTE	"R3"
INDIRIZZO/LOCALITA'	TUENNO	CATEGORIA DI PRG PREVISTA	"R3"



COROGRAFIA : Carta Tecnica P.A.T. - 1: 10.000

ESTRATTO MAPPA : 1:1.440



ANALISI

1	Tipologia funzionale : edificio prevalentemente residenziale edificio produttivo edificio speciale stalle	<div><div><div><div>A</div><div>B</div><div>C</div><div>D</div></div><div><div>baite</div><div>malghe</div><div>.....</div><div>.....</div></div></div></div> <div><div>E</div><div>F</div><div>G</div><div>H</div></div>
2	Epoca costruttiva : anteriore al 1860 tra il 1860 ed il 1939 posteriore al 1939	<div><div>8</div><div>6</div><div>4</div></div>
3	Tipologia architettonica storica : alta definizione media definizione bassa definizione nessuna definizione	<div><div>8</div><div>6</div><div>4</div><div>0</div></div>
4	Permanenza dei caratteri formali tradizionali : volumetrici originali costruttivi complementari decorativi Totale	<div><div><div><div>2</div><div>1</div><div>8</div></div><div><div>2</div><div>1</div><div>8</div></div><div><div>2</div><div>1</div><div>8</div></div><div><div>2</div><div>1</div><div>8</div></div></div><div><div>10</div></div></div>
5	Degrado : nullo medio elevato	<div><div><div></div><div>X</div><div></div></div></div>
6	Gradi di utilizzo : utilizzato sottoutilizzato in stato di abbandono	<div><div><div></div><div>X</div><div></div></div></div>
7	Spazi di pertinenza : alta qualità media qualità bassa qualità	<div><div><div></div><div></div><div>X</div></div></div>
8	Vincoli legislativi :	
9	Categoria d'intervento del piano precedente	"R3" RISTRUTTURAZIONE
10	Note :	
11	Categoria d'intervento prevista	"R3" RISTRUTTURAZIONE EDILIZIA
12	Vincoli particolari : allo scopo di rendere più sicuro ed agevole l'incrocio stradale fra la SP.73 e piazza Alpini sarà ammessa la demolizione parziale con ricostruzione, della p.ed.351/4 in funzione del nuovo assetto della viabilità	
13	Categoria d'intervento spazi di pertinenza	"R3"