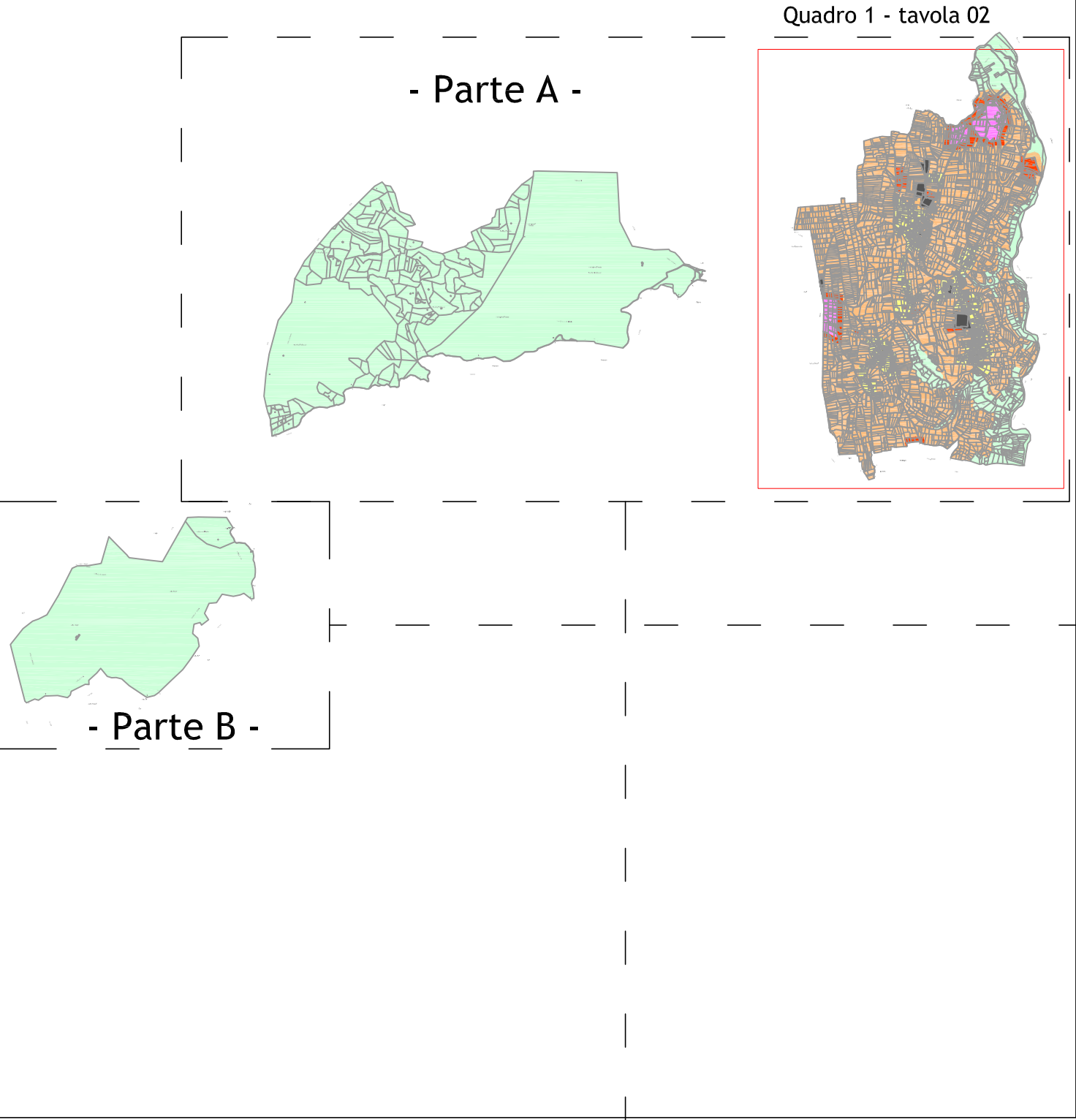


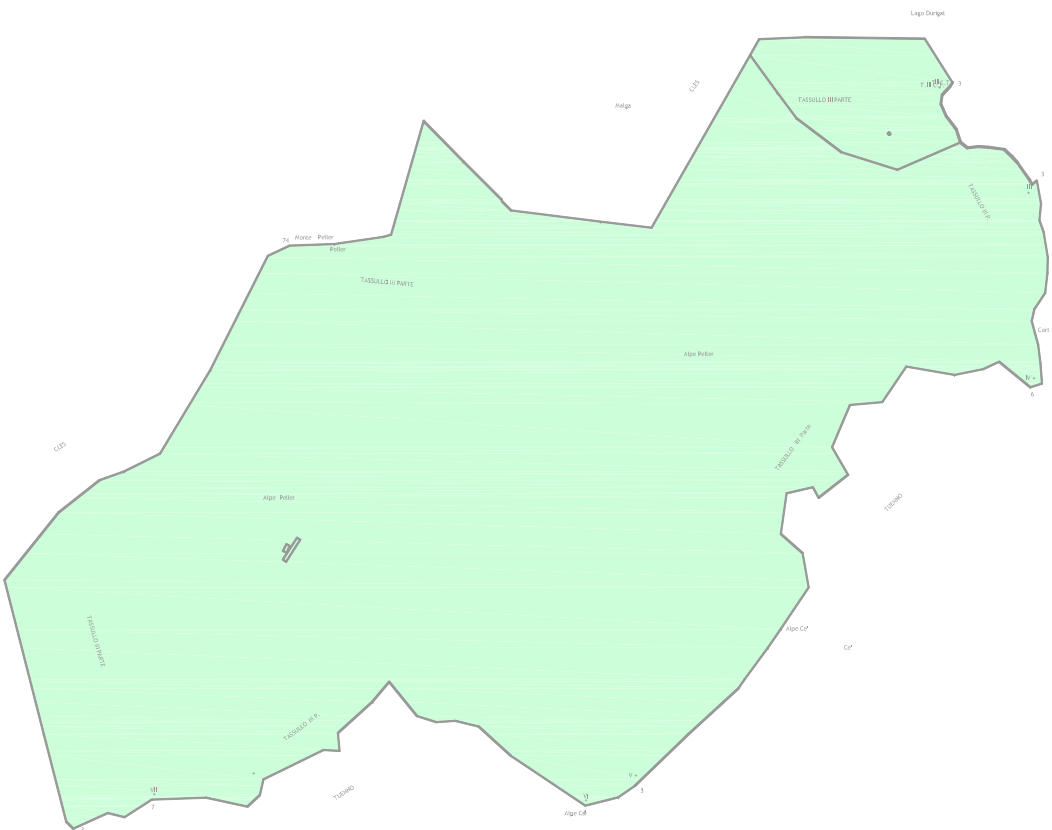
LEGENDA

CLASSE ACUSTICA D.P.C.M. 14/11/97		VALORI LIMITE ASSOLUTI	DIURNO	NOTTURNO
<div></div>	CLASSE 1	Limite di emissione dB(A) Limite di immissione dB(A)	45 50	35 40
<div></div>	CLASSE 2	Limite di emissione dB(A) Limite di immissione dB(A)	50 55	40 45
<div></div>	CLASSE 3	Limite di emissione dB(A) Limite di immissione dB(A)	55 60	45 50
<div></div>	CLASSE 4	Limite di emissione dB(A) Limite di immissione dB(A)	60 65	50 55
<div></div>	CLASSE 5	Limite di emissione dB(A) Limite di immissione dB(A)	65 70	55 60
<div></div>	CLASSE 6	Limite di emissione dB(A) Limite di immissione dB(A)	65 70	65 70
<div></div>	Localizzazione dei ricettori sensibili (scuole, case di cura e di riposo)			
<div></div>	Aree destinate a manifestazioni temporanee			

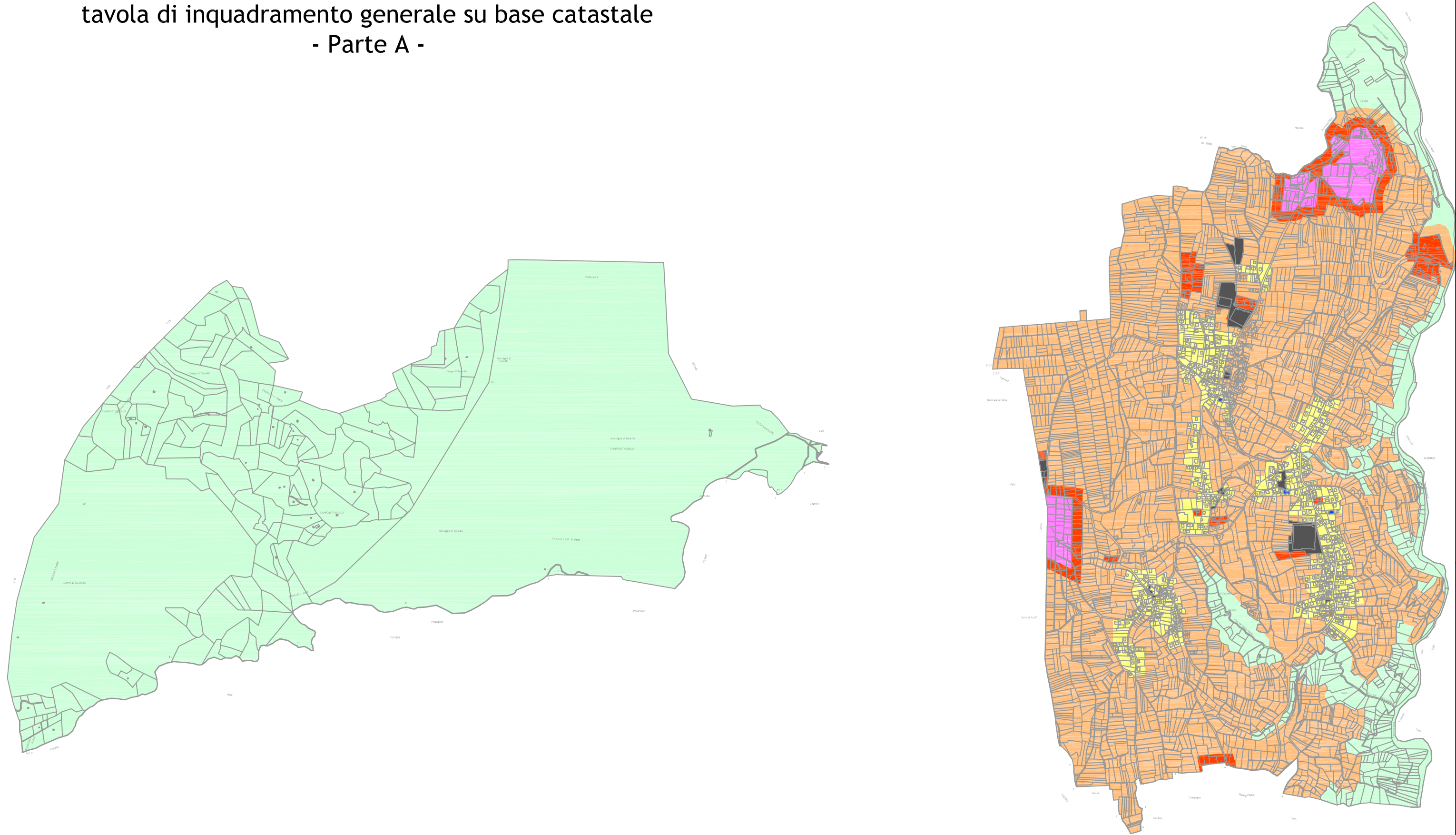
COMUNE DI TASSULLO
PIANO DI CLASSIFICAZIONE ACUSTICA COMUNALE
quadro d'unione delle tavole di piano



COMUNE DI TASSULLO
PIANO DI CLASSIFICAZIONE ACUSTICA COMUNALE
tavola di inquadramento generale su base catastale
- Parte B -



COMUNE DI TASSULLO
PIANO DI CLASSIFICAZIONE ACUSTICA COMUNALE
tavola di inquadramento generale su base catastale
- Parte A -



Codice Progetto: 9/2008
Revisione: 00
Data: Giugno 2008

viale Verona 190|38100 Trento|tel 0461 391632|fax 0461 935002|ingegneria@quasar.to|www.quasar.to

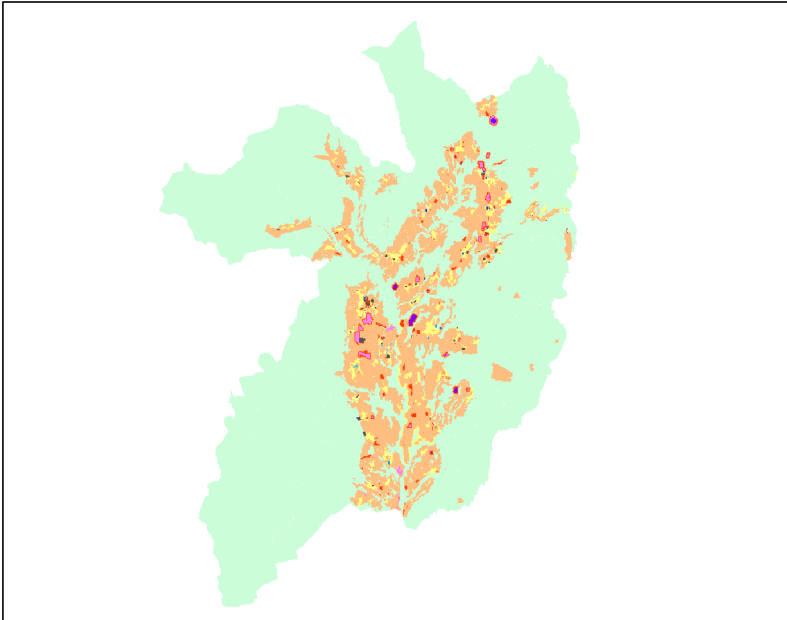
rumore



PROVINCIA AUTONOMA di TRENTO
Comprensorio Valle di Non - C6



INTERVENTI DI PREDISPOSIZIONE
EX NOVO E AGGIORNAMENTO DEI
PIANI COMUNALI DI CLASSIFICAZIONE ACUSTICA
DEI COMUNI DELLA VALLE DI NON



COMUNE DI TASSULLO - INQUADRAMENTO
GENERALE SU BASE CATASTALE

Scala:	Allegato:	Nome file:	COLLABORATORI:			
a vista	TAV_01	PCCA TASSULLO.dwg	dott. ing. Matteo Agostini dott. ing. Valentina Pagnotta dott. ing. Lorenzo Pagnotta			
revisione	data	descrizione	elaborato	progettato	verificato	
00	Giu 2008	-	MA, VP, LP	MA, VP, LP	NB	
PROGETTISTA:		Visto,	Visto,			
dott. ing. Nicola Bonmassar						
ORDINE DEGLI INGEGNERI DELLA PROV. DI TRENTO dott. ing. NICOLA BONMASSAR Isc. civile e ambientale, aggiornata e dall'informazione ESPE, ALBO N° 2137 - Sezione A degli Ingegneri						