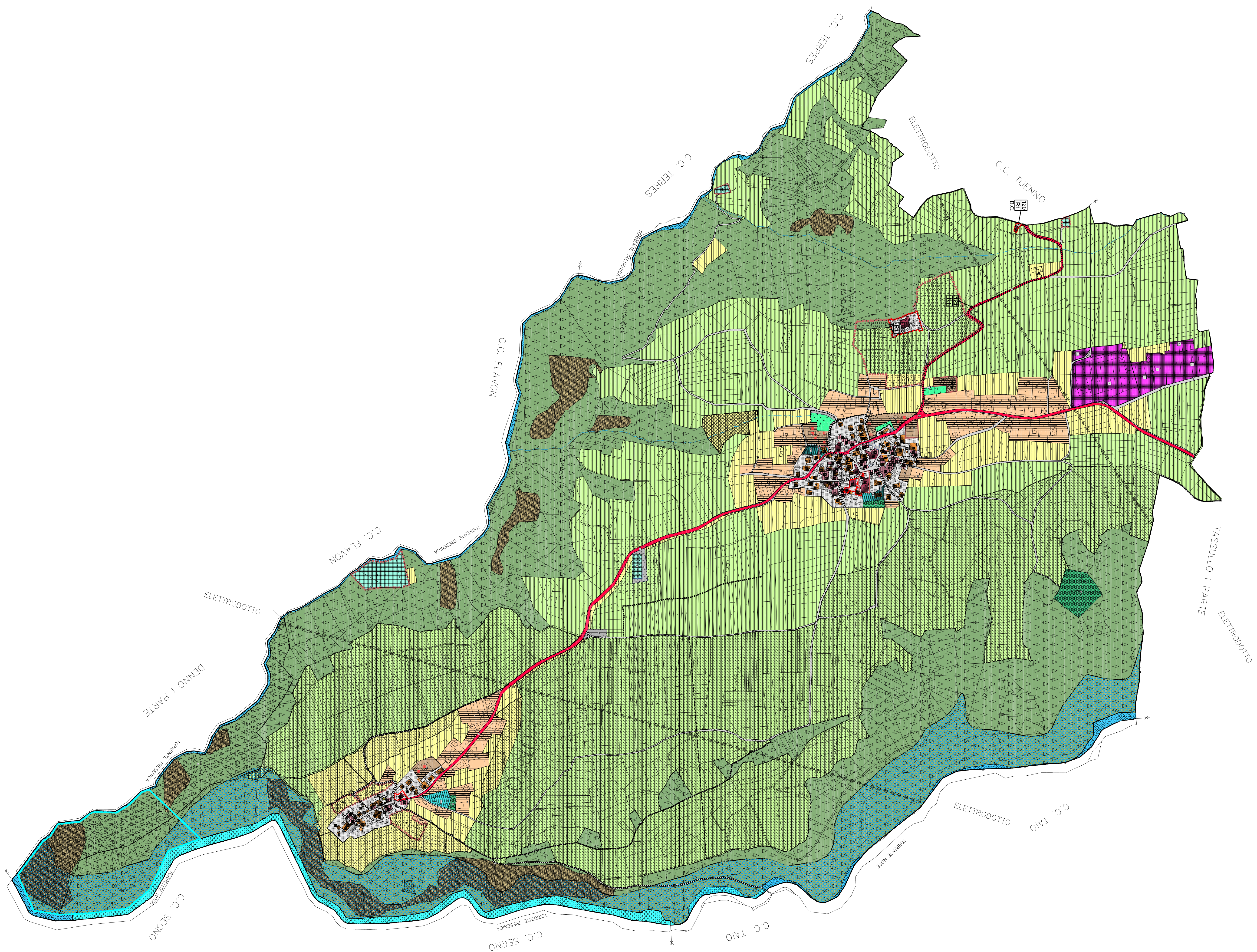
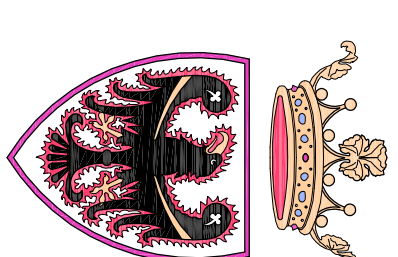
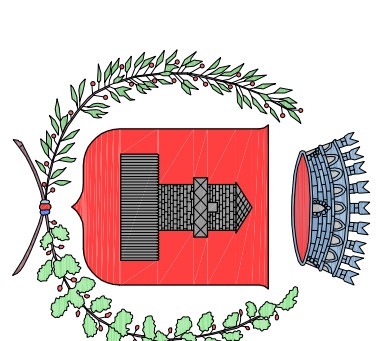

LEGENDA:

- | | |
|---|---|
|  | CONFINI COMUNALE |
|  | ART. 8: INSEDIAMENTI STORICI |
|  | ART. 9: AREE LIBERE DEL CENTRO STORICO |
|  | NUMERO SCHEDE: CATEGORIA DIVERNEMENTO |
|  | ART. 8.1: RESTAURO |
|  | ART. 8.1.2: RISANAMENTO CONSERVATIVO |
|  | ART. 8.1.3: RISTRUTTURAZIONE EDILIZIA |
|  | ART. 8.1.4: DEMOLIZIONE CON RICOSTRUZIONE |
|  | ART. 8.5: DEMOLIZIONE SENZA RICOSTRUZIONE |
|  | EDIFICI PRECEDENTI INSEDIAMENTI NEL CENTRO STORICO E CLASSIFICAZIONE PRECEDENTE |
|  | ART. 9.1: AREE RESIDENZIALI DI COMPLETAMENTO BI |
|  | ART. 9.2: AREE RESIDENZIALI DI COMPLETAMENTO B2 (CON VINCOLO ARCHITETTONICO) |
|  | ART. 9.3: VERDE PRIVATO |
|  | ART. 10: 1: AREE PER CENTRO RACCOLTA MATERIALI |
|  | ART. 10.2: VERDE ATTEZZATO - DI PROTEZIONE |
|  | ART. 10.3: AREE A PARCHEGGIO |
|  | ART. 10.4: AREE PER INFRASTRUTTURE TECNOLOGICHE E TELECOMUNICAZIONI (AREE SERVATO ACQUEDOTTO) |
|  | ART. 10.5: AREE PER INFRASTRUTTURE TECNOLOGICHE E TELECOMUNICAZIONI (AREE CENTRALE ELETTRICA) |
|  | ART. 10.6: AREE PER ATTIVITÀ TURISTICHE E SERVIZI CIVILI ED AMMINISTRATIVI |
|  | AREA PER ATTIVITÀ TURISTICHE E SERVIZI CAMPIRILI |
|  | ART. 11: 1: AREE PER AZIENDE AGRICOLE A CARATTERE INDUSTRIALE |
|  | ART. 12: 2: AREE PRODUTTIVE LOCALI |
|  | ART. 12.1: AREE AGRICOLE |
|  | ART. 12.2: AREE AGRICOLE DI PREGIO |
|  | ART. 13: 1: VALUTAZIONE PRINCIPALE ESISTENTE |
|  | ART. 13.1: VALUTAZIONE PRINCIPALE IN POTENZIAMENTO |
|  | ART. 13.1: VALUTAZIONE LOCALE |
|  | ART. 13.2: VALUTAZIONE LOCALE IN POTENZIAMENTO |
|  | ART. 13.1: SPAZIA A SERVIZIO DELLA MOBILITÀ |
|  | ART. 14.2: PASSAGGIO DI RISPETTO STRADALE |
|  | ART. 14.3: PASSAGGIO DI RISPETTO CAMMINALE |
|  | ART. 14.4: AREE DI PROTEZIONE FLUVIALE - CAMBIO FLUVIALE D'INTERESSE ECOLOGICO |
|  | ART. 14.5: SITO BONIFICATO |
|  | ART. 14.7: AREE D'INFESCA PNEUMAGISTICA |
|  | ART. 14.11: VINCOLO C D'INTERESSE SOGGETTO A VERIFICA DIVERNEMENTO CULTURALE |
|  | ART. 14.12: AREE DI SALVAGUARDIA PNEUMAGISTICA |
|  | ART. 14.13: SITO ARCHEOLOGICO |
|  | ART. 14.14: RISERVA NATURALE PROVINCIALE |
|  | ART. 15: AREE AD ELEVAZIONE INTEGRITÀ |
|  | ART. 17: PROGETTO DI RIGULAZIONE IDRAULICA (P.R.U.) |
|  | ART. 17. BIS: PIANO ATTIVITÀ DI RECUPERO (P.A.) |
|  | ART. 17 TER: PIANO ATTIVITÀ A FINI SPECIALI |
|  | AREE CON SPECIFICI RIFERIMENTI NORMATIVI (ASTERISCO) |
|  | FLUVIALE E TORRENTI |
|  | FLUVIALE E TORRENTI |
|  | FLUVIALE E TORRENTI |
|  | FLUVIALE E TORRENTI |
|  | FLUVIALE E TORRENTI |
|  | FLUVIALE E TORRENTI |
|  | FLUVIALE E TORRENTI |
|  | FLUVIALE E TORRENTI |
|  | FLUVIALE E TORRENTI |
|  | FLUVIALE E TORRENTI |
|  | FLUVIALE E TORRENTI |
|  | FLUVIALE E TORRENTI |
|  | FLUVIALE E TORRENTI |
|  | FLUVIALE E TORRENTI |
|  | FLUVIALE E TORRENTI |
|  | FLUVIALE E TORRENTI |
|  | FLUVIALE E TORRENTI |
|  | FLUVIALE E TORRENTI |
|  | FLUVIALE E TORRENTI |
|  | FLUVIALE E TORRENTI |
|  | FLUVIALE E TORRENTI |
|  | FLUVIALE E TORRENTI |
|  | FLUVIALE E TORRENTI |
|  | FLUVIALE E TORRENTI |
|  | FLUVIALE E TORRENTI |
|  | FLUVIALE E TORRENTI |
|  | FLUVIALE E TORRENTI |
|  | FLUVIALE E TORRENTI |



Comune di Nanno

Provincia di Trento

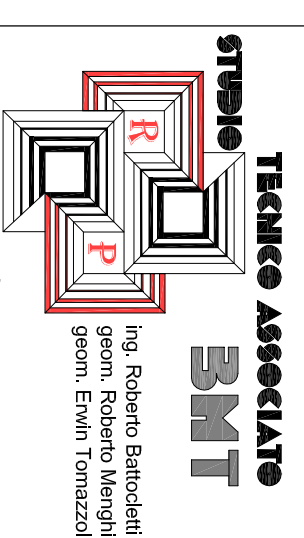


PIANO REGOLATORE GENERALE VARIANTE N.1

APPROVATO CON MODIFICHE
D'UFFICIO

SISTEMA INSEDIATIVO E PRODUTTIVO:
NUOVA SISTEMAZIONE
SCALA 1:5000

APPROVAZIONE GIUNTA PROVINCIALE



Via S. Bartolomeo n. 66
38010 ROMELO (TN)
tel. 0463/875400 - fax 0463/875690
e-mail: pollegnini@stet.it
partita IVA: 01853440228

II. TECHNIQUE

AGOSTO 2013

SCALA

2